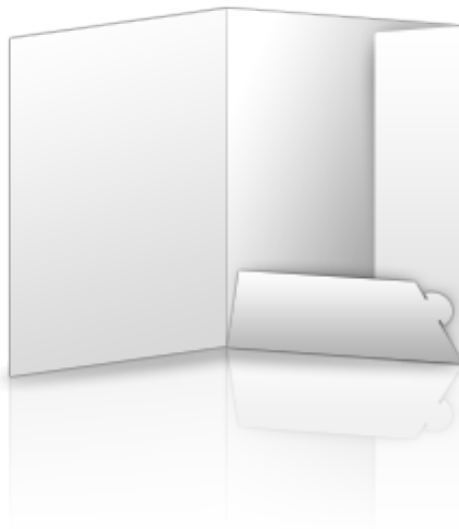


Präsentationsmappe ohne Füllhöhe

Presentation map without filling height



Format Ihrer Druckdatei (inkl. 2 mm Beschnitt): 513 x 394 mm

Format of your print file (incl. 2 mm trim-off): 513 x 394 mm

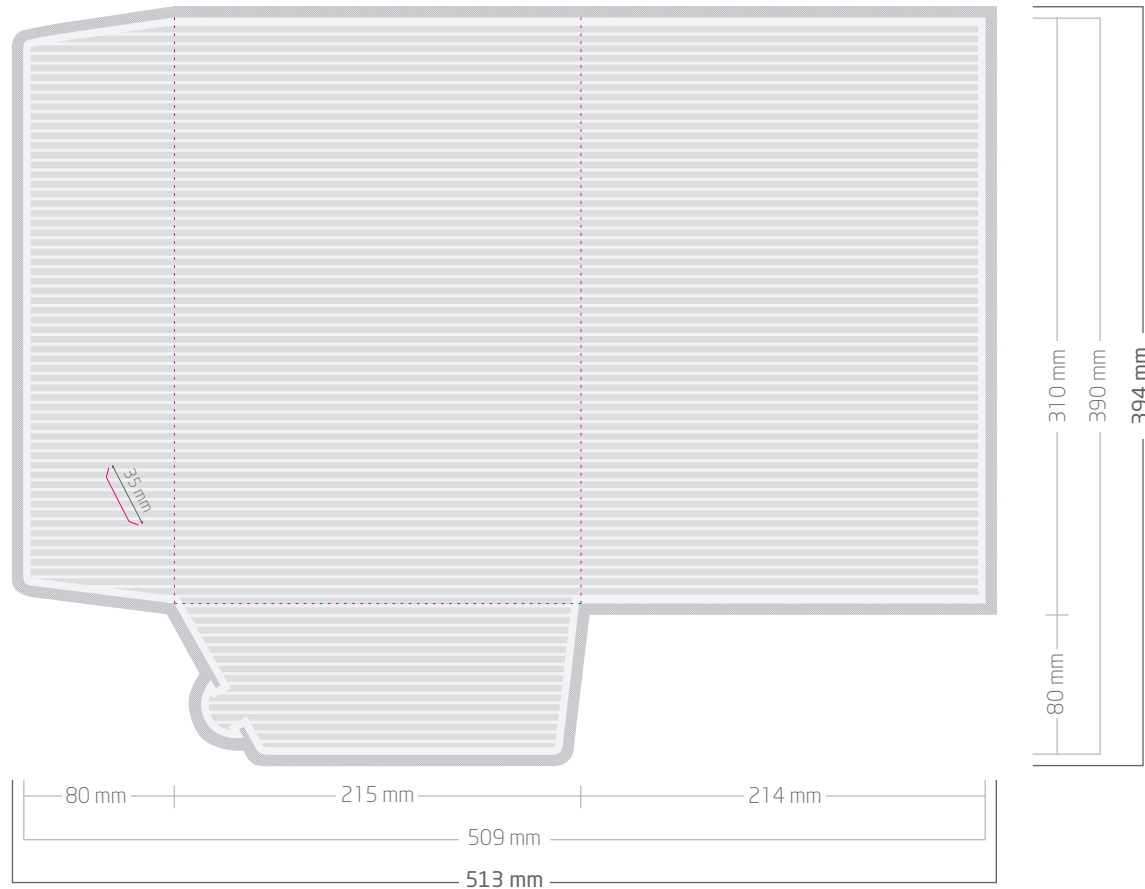
Endformat Ihres Druckproduktes (offen): 509 x 390 mm

Final size of your print product (open): 509 x 390 mm

Endformat Ihres Druckproduktes (geschlossen): 215 x 310 mm

Final size of your print product (closed): 215 x 310 mm

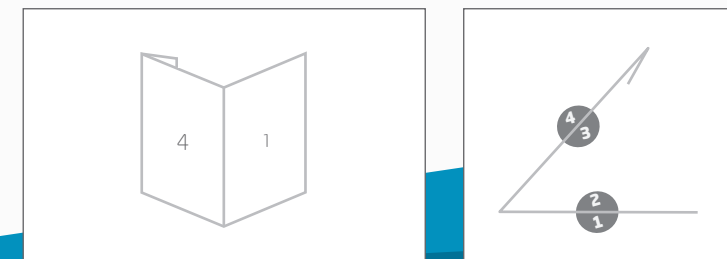
Außenseite // Outside page



Legende // key

-  Beschnittzugabe 2 mm
// Trim-off 2 mm
-  Beispielhafte Textplatzierung inkl. 4 mm Sicherheitsabstand
// Exemplary text positioning with 4 mm safety margin to trim and fold edges
-  Falzlinien
// Fold
-  Schlitz für die Einstecklasche
// Slot for the flap
-  Gestaltungsfläche
// Design area

Falzansicht // Folding view

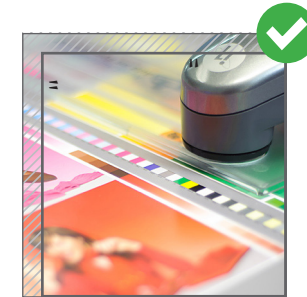


Produktbezogene Hinweise // Product-related information

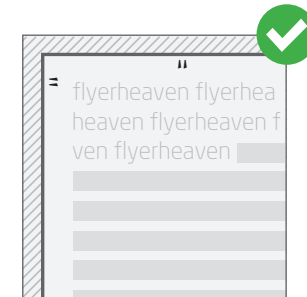
- Beschnittzugabe von **2 mm** beachten (siehe Fig. 1).
// Note **2 mm** trim-off (see Fig. 1).
- Sicherheitsabstand von **4mm** für Texte und Elemente einhalten (siehe Fig. 2).
// Keep a safety edge of **4 mm** for text and elements (see Fig. 2).
- Auflösung von **300 dpi** verwenden.
// Use resolution of **300 dpi**.

Allgemeine Hinweise // General information

- Vorder- und Rückseite möglichst in einer Datei anliefern (PDF).
// Insert front and back page as possible in one file (PDF).
- Schriften einbetten oder in Pfade wandeln.
// Embed fonts or convert them to paths.
- Keine Verwendung von Kommentar- und/oder Formularfeldern.
// Don't use comments and form fields.
- Keine Beschnittzeichen oder Passkreuze anlegen.
// No crop marks or register marks.
- CMYK-Farbraum verwenden.
// Use the CMYK color space.
- Daten grundsätzlich in Originalgröße anlegen (zzgl. Beschnitt, Exporteinstellungen beachten!).
// Basically create the document in original size (plus trim, note export settings!).
- Unser [»Datencheck](#) beinhaltet ggf. auch Korrekturen an Ihren Dateien. In diesem Fall erhalten Sie eine E-Mail mit der Bitte um Freigabe. Bitte beachten Sie, dass eine fehlende Druckfreigabe den Liefertermin verzögern kann.
// Our [»data check](#) may also include corrections to your files. In this case, you will receive an e-mail with a request for approval. Please note that a missing release may delay the delivery date.
- Zusätzliche Informationen und How-To's finden Sie in unserem [»Downloadbereich](#).
// For additional information and how-to's, see our [»download section](#).



■ Fig. 1: Hintergründe bitte immer vollflächig anlegen.
// Fig. 1: Please use backgrounds full surface.



■ Fig. 2: Texte bitte immer mit einem Sicherheitsabstand zur Schneidekante anlegen.
// Fig. 2: Please insert text always with a safety margin from the cutting edges.